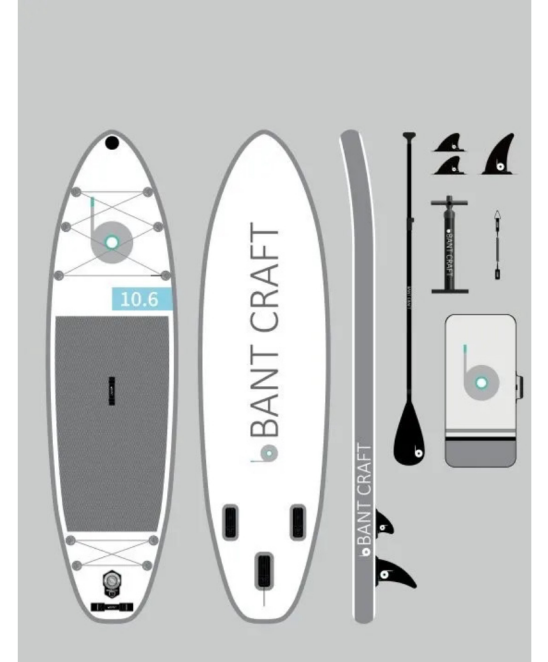


KULLANMA KILAVUZU

KULLANMADAN ÖNCE DİKKATLE OKUYUN.





Dikkatlice okuyun. Ürünün yanlış kullanımı ve kullanma kılavuzundaki verilen talimatlara uyulmaması veya üründe meydana gelecek hasarlardan dolayı oluşacak kaza veya yaralanmalardan firmamız sorumlu değildir. Bu talimatları saklayın. Bu kılavuz azami dikkat ile hazırlanmış olmasına rağmen unutulmuş bilgilerden ve hatalardan sorumlu değildir. Yaralanmaları veya ölümü önlemek için bu belgede belirtilen güvenlik talimatlarına uyunuz. Bu SUP 16 yaş altındaki kişilerin kullanımı için uygun değildir. 18 yaş altı kişiler için, yetişkin birinin kullanma kılavuzundaki bilgileri okuyup açıklaması gerekmektedir.



Ayakta Kürek Sörfü tehlikeli bir spordur. Kullanıcının bu sporun risklerini iyice anlaması ve farkında olması gerekir. Tavsiye edilen kullanım şeklinin dışında kullanmayın. Üzerinde birden fazla kişinin bulunması tehlikelidir. Azami yük miktarının aşılmasına dikkat edilmelidir. Alkol, uyuşturucu ve bazı ilaçların etkisindeyken sörf tahtasını kullanmayın. Can yeleşği ve su üzerinde kalma yardımcınız olmadan ürünü kullanmayın ve her kullanımda gerekli kontrolleri yapın. Ürünü kullandığınız ülkedeki makamlar tarafından onaylanmış güvenlik ekipmanlarını tercih edin. Çalkantılı, dalgalı, kayalık, sert zeminli ve düşme riski bulunan sularda kullanmamaya dikkat edin. Eğer kullanacak iseniz uygun kask ve koruyucu ekipman ile kafanızı ve bedeninizi koruyun. Sörf tahtanızı kayalardan ve diğer sivri nesnelere koruyun. Kayalık sularda kayalara yakın seyretmeyin. Her zaman deneyimli biri ile kullanın. Asla tek başınıza kullanmayın. Kullanacağınız zaman mutlaka karada kullanacağınız güzergahı bilen birisini bulundurun. Meteorolojik olayları ve tahminleri öğrenmeden açılmayın. Kötü hava koşulları tehlike yaratır. Rüzgar sizi sürükleyebilir, akıntı istediğiniz yöne gitmenizi engelleyebilir. Gelgit ve çamurlu alanlar kıyıya çıkmanızı engelleyebilir. Kıyıdan uzaklaşmayın. Fırtınalı havalarda asla kullanmayın. Bilmediğiniz sularda sörf yapmayın. Önerilen şişme seviyesinden fazla şişirmeyin, patlamaya ve deformasyona sebep olabilir. Sörf tahtası üzerindeki yük dağılımının dengesiz olması devrilmeye ve dolayısıyla boğulmaya sebebiyet verebilir. Ürünü kullanmadan önce kalifiye bir eğitmenle eğitim alın ve antrenman yapın. Deneyiminizi kontrollü ortamlarda geliştirin. Kürekli sörf sporuna ilişkin yerel mevzuat tehlikeler hakkında bilgi edinin. Kürek sörfünü karadan hızlı ve kolayca yardım alabileceğiniz mesafenin dışında kullanmayın. Sörf tahtası şişirilmiş ve güneşe maruz halde bırakılırsa patlayabilir ve ciddi tehlikeye sebep olabilir. Basıncını düzenli olarak kontrol edin ve ihtiyaç halinde havasını söndürün. Hava vanası sıkma anahtarını sadece sörf tahtası tamamen sönmüş olduğunda kullanın, aksi halde ciddi yaralanmalara sebebiyet verebilir. Düşme esnasında bilek kayışının boynunuza dolanmaması için azami dikkat gösterin.

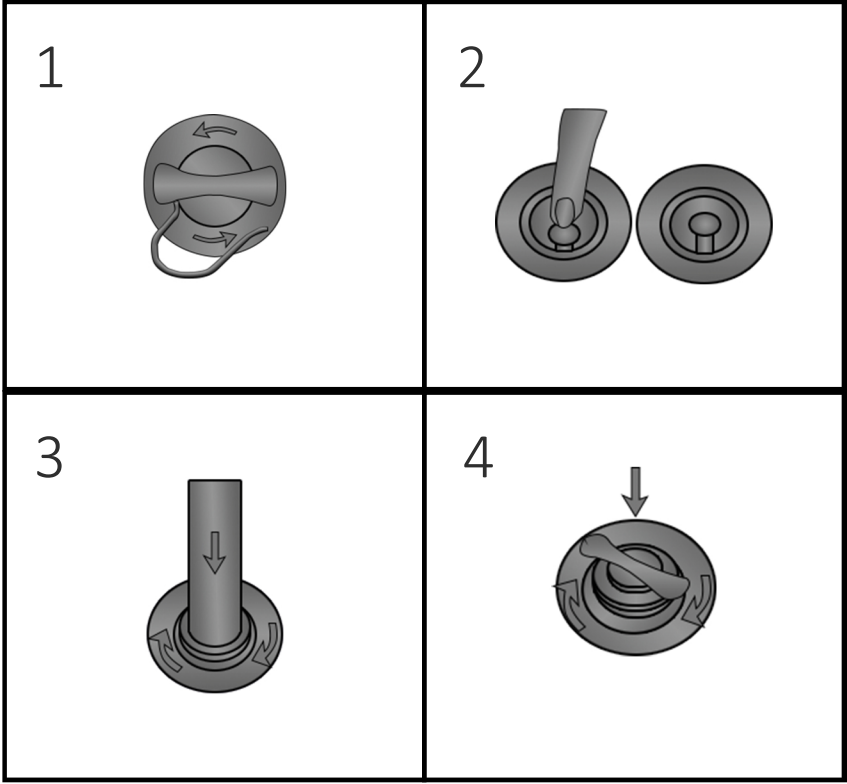


Sıgılık sularda kullanmak yüzgeçlerin hasar görmesine sebep olur. Su dışında yüzgeçlerin üzerine koymaktan kaçının, özellikle yüzgeçler takılıyken üzerlerine herhangi bir yük binmemesine özen gösterin. Pompa üzerindeki manometre referans olarak konulmuştur, hassas ölçüm yapamaz. Uzun süre tahtanızı kullanmadıysanız veya ilk defa kullanıyorsanız, hava vanasını kontrol edin ve tamir kiti içerisinde bulunan anahtar ile iyice sıkıldığından emin olun. Sörfünüzü sert ve sivri şeylerden koruyun. Açarken yumuşak bir zemin üzerine serin (kum, çimen v.b.). Fazla şişirmekten kaçının. Fazla şişmesi durumunda hava valfindeki boşaltma düğmesine basarak havanın tahliyesini sağlayın. Sörfünüzü yerde sürüklemeyin.

İÇİNDEKİLER

KURULUM	5
ŞİŞİRME	5
YÜZGEÇLERİN MONTAJI	6
SÖNDÜRME	6
KATLAMA	7
YERLEŞTİRME	7
BAKIM	8
ONARIM	9

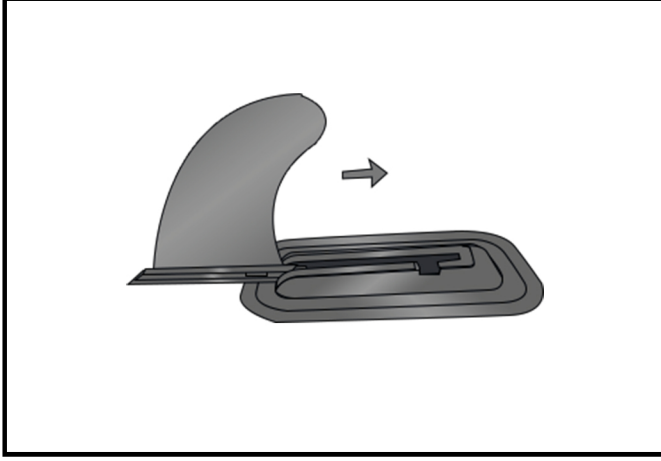
KURULUM



- **ŞİŞİRME**

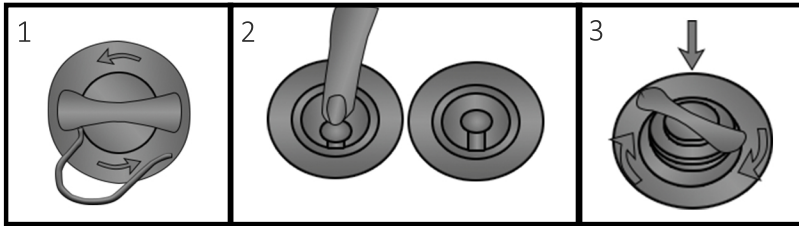
Vana kapağını saat yönünün tersine doğru döndürerek açın. Vana içerisindeki pinin basılı olmadığına emin olun. Eğer basılı ise hafifçe çevirerek çıkmasını sağlayın. Pompa ile birlikte verilen hortumun düz kısmını pompanın çıkış (OUT) kısmına saat yönünde çevirerek sabitleyin. Hortumun dişli kısmını vanaya saat yönünde çevirerek takın. Pompa üzerindeki manometre 15 PSI gösterinceye kadar şişirin. Daha sonra hortumu saat yönünün tersine doğru çevirerek sökün ve vananın kapağını kapatın.

- YÜZGEÇLERİN MONTAJI



Büyük yüzgeçi ortaya küçük yüzgeçleri kenardaki yuvalara gelecek şekilde monta edin. Yüzgeçlerin uçları arkaya bakacak şekilde kızaklarına yerleştirerek sonuna kadar itin. İplerin ucundaki pimleri kenarlarda bulunan deliklere geçirerek sabitleyin.

- SÖNDÜRME



Vana kapağını saat yönünün tersine çevirerek açın. Vana içerisindeki pimi içine doğru bastırıp hafifçe çevirin. Havası kısa sürede inecektir. Tamamen boşaltmak için uç kısımdan katlayarak ve üzerine baskı uygulayarak indirebilirsiniz. İndirme işlemi bittikten sonra pimi çıkık vaziyete getirin ve vana kapağını kapatın.

- **KATLAMA**

Havası tamamen indirilmiş tahtanızı, ön kısımdan başlayarak katlayın. Yaklaşık 40 cm aralıklar ile içe doğru katlayın. Yüzgeç yuvalarının kat yerlerine gelmemesine dikkat edin.

- **YERLEŐTİRME**

Katlanmış tahtanızı kayış ile sabitleyin. Taşıma çantasının büyük kısmına katlanmış tahtanızı yerleştirin. Kapak kısmındaki cebe ise diğer ekipmanlarınızı yerleştirin. Kapağını kapatın ve fermuarını çekin.

BAKIM

- Her kullanımdan sonra beyaz sabun ve su ile temizleyiniz kurulayınız ve kuru kalmasına özen gösteriniz.
- Kullanmadığınız zamanlarda direk güneş ışığına maruz bırakmayınız. Zorunda kalırsanız havasını en fazla 10 PSI olacak kadar söndürün.
- Kapalı yerde 15-25 C° ısıda saklayın. Asla tam şişlik durumunda saklamayın.
- Sık sık kullanın. Uzun süre saklanması yapıştırıcılarında hasara sebebiyet verebilir.
- Kompresör ile şişirmeyin.
- Yerde sürüklemeyin. Kurulum ve saklama aşamalarında yumuşak ve pürüzsüz bir yüzey üzerinde bulundurun.

ONARIM

- VANADA HAVA KAÇAĞI VAR İSE

Tahtanızın havasını tamamen söndürün. Tamir kiti ile birlikte verilen vana anahtarına yerleştirin. Saat yönünde çevirerek iyice sıkı olduğundan emin olun.

- TAHTANIN YÜZEYİNDE PATLAMA OLUR İSE

Yüzeyi iyice temizledikten sonra kurutun. Delik büyüklüğünün etrafını 2 cm geçecek kadar lamine kumaştan parça kesin. Hem tahtanın yüzeyine kestiğiniz kumaş yüzeyi kadar, hem de kumaşa tamamen kaplanacak kadar yapıştırıcı uygulayın. Kestiğiniz kumaşı hava kabarcığı kalmayacak şekilde, deliği ortalayarak yapıştırın. Üzerine birkaç dakika baskı uygulayın. 24 saat kurumaya bırakın. Tamamen şişirerek test etmeden kullanmayın. 44